



Seltmann  
Weiden

nori.



**MADE IN GERMANY**

der Umwelt zuliebe



# nori.

Die Porzellanserie von SELTMANN WEIDEN Nori steht für Vieles...

Nori – die Alge – als Meeresalge steht sie vermutlich für einen der größten Einflussfaktoren bei der Bindung des Kohlendioxids aus der Atmosphäre. Auch als zukünftiges Super-Food ist die Alge im Gespräch. Im Zusammenspiel mit einer ansprechenden – oder sogar inszenierten kulinarischen Ansprache, zeichnet Nori eine interdisziplinäre Weltanschauung.

*The porcelain series by SELTMANN WEIDEN Nori stands for many things...*

*nori – the algae – as a seaweed it probably stands for one of the biggest influencing factors for the binding of carbon dioxide in the atmosphere.*

*The algae is also discussed as a future superfood. In combination with an appealing – or even staged culinary approach, Nori epitomizes an interdisciplinary worldview.*

# kunstgenuss.



Inszenieren – statt präsentieren.  
Hier zählt kulinarisches Kunst-  
handwerk – denn – das Auge  
isst mit. In diesem Sinne gilt:  
das Arrangement muss auf den  
Punkt gebracht werden...

Kunstvoll serviert, mit feinsten  
Aromen versehen entstehen so  
allerhöchste Genussmomente.  
Hip, stilvoll – und immer funk-  
tionell.

### **Enjoyment of art.**

*Staging – instead of presenting.  
What counts here is culinary  
craftsmanship »a feast for the  
eyes«.*

*In this sense one has to get to the  
heart of the arrangement...*

*Artistically served, adorned with  
the finest aromas, the highest  
moments of enjoyment are cre-  
ated. Hip, stylish – and always  
functional.*



# atmosphäre.

Eine tolle Atmosphäre heißt letztendlich: Gemeinsamkeit, Austausch und die Zeit genießen. Ungezwungen, ohne Etikette – einfach Casual Fine Dining. Dabei muss das Porzellan schick und zugleich praktisch sein. Für außergewöhnliche, zeitlose und nachhaltige Momente...

## **Atmosphäre.**

*A great atmosphere ultimately means: togetherness, exchange and enjoying the moment. Informal, without etiquette – simply casual fine dining. The porcelain must be chic and practical at the same time. For extraordinary, timeless and lasting moments....*







Multikulturell, vorbehaltlos. Vom Fine Dining bis zur traditionellen Küche – oder von der mediterranen über die asiatische, vegetarischen zur veganen Küche.

Vielleicht kann es aber auch ein ganz rustikales Tomahawk-Steak sein? Ganz individuell. Wie ein Tattoo.

So vielseitig kann Porzellan...

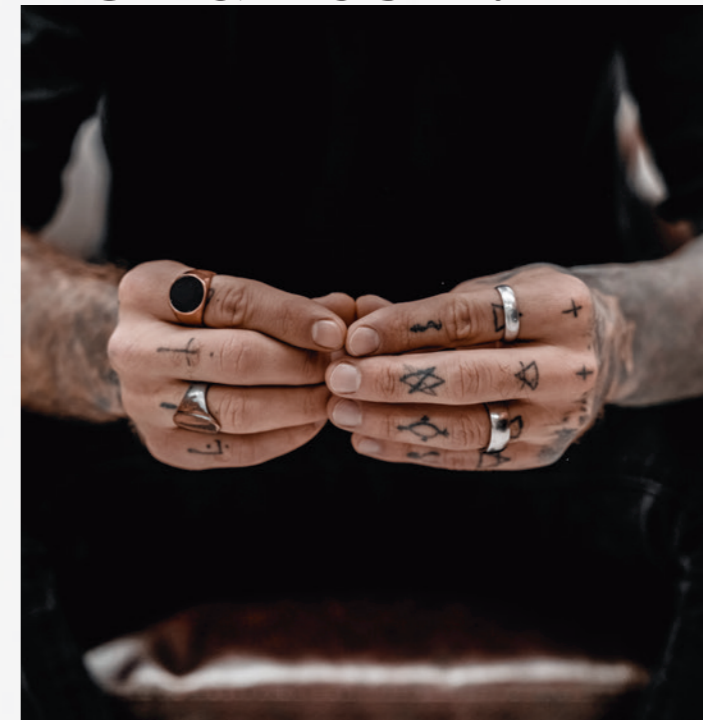
**Prejudice.**

*Multicultural, unreserved. From fine dining to traditional cuisine – or from Mediterranean to Asian, vegetarian to vegan cuisine.*

*Maybe it can also be a very rustic Tomahawk Steak? Completely individual. Like a tattoo.*

*Porcelain can be so versatile...*

# vorurteil.









# präzision.

Wenn es gilt, den feinen Unterschied zu balancieren – dann ist Präzision gefragt. In vielerlei Hinsicht und in vielen Bereichen. So kann ein Fest für die Sinne entstehen. So präzise, wie ein Tattoo gestochen oder ein besonderer Cocktail abgestimmt wird, so eindrucksvoll genau wird ein Relief in Porzellan gearbeitet. Eine faszinierende Verbindung zwischen Kunst und Kultur.

***Precision.** When it comes to balancing the subtle difference – precision is required. In many ways and in many areas. In this way a feast for the senses can be created. As precisely as a tattoo is engraved or a special cocktail is perfected, so impressively accurate is a relief worked in porcelain. A fascinating connection between art and culture.*



# in scene setzen.



Ganz andere Wege gehen, sich etwas Neues zu trauen. Die eigene Persönlichkeit leben – und zeigen.

Sich auf diesen neuen Wegen durchsetzen und hierauf vertrauen.

Das gilt insbesondere für die experimentelle Kulinarik...

**Setting the scene.**

*There are other ways to dare to do something new. Living – and showing – your own personality.*

*To assert oneself in these completely new ways and to trust in this.*

*This is especially true for experimental cuisine...*





# anspruch.

Den Anspruch durch Willensstärke, Einzigartigkeit und Innovationsfähigkeit weiterentwickeln!

*Claim. Further developing the claim through willpower, uniqueness and innovation!*





Artikelbezeichnung <i>Description of item</i>	Artikel Nr. <i>Item no.</i>	VE <i>PU</i>	Inhalt in ltr. <b>randvoll</b> <i>Volume</i> <i>in oz.</i>	Gewicht in gr. <i>Weight</i> <i>in gs.</i>	Höhe in mm <i>Height</i> <i>in inch</i>	Ø in mm <b>LxB</b> <i>Ø in inch</i>
<b>nori.</b>	weiß glasiert uni					
<b>Teller flach 33 cm Vollrelief</b>	001.770477	2		1.228	20 / 0.8	332 / 13.1
<b>Teller flach 28 cm Vollrelief</b>	001.770480	6		765	27 / 1.1	282 / 11.1
<b>Teller flach 21 cm Vollrelief</b>	001.771042	6		415	20 / 0.8	215 / 8.5
<b>Teller flach 16,5 cm Vollrelief</b>	001.770482	6		242	20 / 0.8	166 / 6.5
<i>Plate flat full relief / Piatto piano pieno rilievo / Assiette plate avec relief plein</i>						
<b>Teller flach 33 cm Relief schmal</b>	001.770478	2		1.217	21 / 0.8	333 / 13.1
<b>Teller flach 28 cm Relief schmal</b>	001.770481	6		766	26 / 1.0	282 / 11.1
<i>Plate flat narrow relief / Piatto piano stretto rilievo / Assiette plate étroite avec relief</i>						
<b>Teller flach 33 cm Relief breit</b>	001.770479	2		1.182	20 / 0.8	331 / 13.0
<i>Plate flat broad relief / Piatto piano largo rilievo / Assiette plate large avec relief</i>						
<b>Coupschale rund 26 cm Vollrelief</b>	001.770483	6	1,20 / 40.6	803	56 / 2.2	261 / 10.3
<b>Coupschale rund 23 cm Vollrelief</b>	001.771043	6	1,00 / 33.8	572	53 / 2.1	233 / 9.2
<i>Coup bowl round full relief / Piatto fondo Coup pieno rilievo / Bol de coupe rond avec relief plein</i>						
<b>Pastateller tief 26,5 cm Relief breit</b>	001.770484	6	0,37 / 12.5	776	67 / 2.6	264 / 10.4
<i>Pasta plate deep broad relief / Piatto pasta rot. fondo largo rivielo / Assiette creuse à pâtes large avec relief</i>						
<b>Cupplatte 44x14 cm Vollrelief</b>	001.770485	2		611	23 / 0.9	443 x 144 / 17.4 x 5.7
<i>Coup platter full relief / Piatto ovale pieno rilievo / Plat de coupe avec relief plein</i>						
<b>Müslischale 15 cm Relief</b>	001.770486	4	0,82 / 27.2	329	70 / 2.7	151 / 5.9
<i>Cereal bowl relief / Bolo rilievo / Bol à céréal avec relief</i>						
<b>Foodbowl 20 cm Relief</b>	001.770487	2	1,72 / 58.2	614	80 / 3.1	206 / 8.1
<i>Food bowl relief / Bolo rilievo / Bol de nourriture avec relief</i>						
<b>Dipschale 7 cm Relief</b>	001.770488	6	0,12 / 4.0	124	51 / 2.0	72 / 2.8
<i>Dip bowl relief / Bolo rilievo / Bol de dip avec relief</i>						
<b>Servierpodest 16 cm Relief</b>	001.770489	2		464	40 / 1.6	156 / 6.1
<i>Serving pedestal relief / Alzata rilievo / Piédestal à servir avec relief</i>						





## farbe ins spiel bringen.

Mal dezent, mal auffällig –  
oder auch auffällig-dezent.  
Das Spiel mit Licht, Schatten  
und Farbe. Dabei kann Farbe  
alles. Gibt sie dem Leben doch  
ein Spektrum an Individuali-  
tät.

Quintessenz: Wie das Ambien-  
te – so der Mensch...

*Bringing colour into play.*

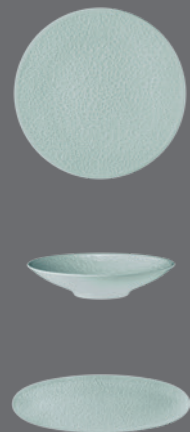
*Sometimes discreet, sometimes  
eye-catching – or even conspicu-  
ously discreet.*

*The play with light, shadow and  
color. Color can do it all. After all,  
it gives life a spectrum of indivi-  
duality.*

*Bottom line: Like the ambience –  
like the human being...*



Artikelbezeichnung <i>Description of item</i>	Artikel Nr. <i>Item no.</i>	VE <i>PU</i>	Inhalt in ltr. <b>randvoll</b> <i>Volume</i> <i>in oz.</i>	Gewicht in gr. <i>Weight</i> <i>in gs.</i>	Höhe in mm <i>Height</i> <i>in inch</i>	Ø in mm <b>LxB</b> <i>Ø in inch</i>
<b>nori.</b>	Arktisblau light uni Gl. 67					
<b>Teller flach 33 cm Vollrelief</b>	001.770491	2		1.228	20 / 0.8	332 / 13.1
<b>Teller flach 28 cm Vollrelief</b>	001.770492	6		765	27 / 1.1	282 / 11.1
<b>Teller flach 21,5 cm Vollrelief</b>	001.771044	6		415	20 / 0.8	215 / 8.5
<b>Teller flach 16,5 cm Vollrelief</b>	001.770493	6		242	20 / 0.8	166 / 6.5
<i>Plate flat full relief / Piatto piano pieno rilievo / Assiette plateavec relief plein</i>						
<b>Coupschale rund 26 cm Vollrelief</b>	001.770494	6	1,20 / 40.6	803	56 / 2.2	261 / 10.3
<b>Coupschale rund 23 cm Vollrelief</b>	001.771045	6	1,00 / 33.8	572	53 / 2.1	233 / 9.2
<i>Coup bowl round full relief / Piatto fondo Coup pieno rilievo / Bol de coupe rond avec relief plein</i>						
<b>Cupplatte 44x14 cm Vollrelief</b>	001.770495	2		611	23 / 0.9	443 x 144 / 17.4 x 5.7
<i>Coup platter full relief / Piatto ovale pieno rilievo / Plat de coupe avec relief plein</i>						







Artikelbezeichnung <i>Description of item</i>	Artikel Nr. <i>Item no.</i>	VE <i>PU</i>	Inhalt in ltr. <b>randvoll</b> <i>Volume</i> <i>in oz.</i>	Gewicht in gr. <i>Weight</i> <i>in gs.</i>	Höhe in mm <i>Height</i> <i>in inch</i>	Ø in mm <b>LxB</b> <i>Ø in inch</i>
<b>nori.</b>	weiß bisquit Gl. 48					

<b>Servierpodest 16 cm Relief</b>	001.771079	2		425	40 / 1.6	156 / 6.1
<i>Serving pedestal relief / Alzata rilievo / Piédestal à servir avec relief</i>						

<b>Platte rund 37,5 cm Vollrelief</b>	001.771080	2		1.320	12 / 0.5	378 / 14.9
<i>Plate flat full relief / Piatto piano rot. rilievo / Assiette plateavec relief plein</i>						

Artikelbezeichnung <i>Description of item</i>	Artikel Nr. <i>Item no.</i>	VE <i>PU</i>	Inhalt in ltr. <b>randvoll</b> <i>Volume</i> <i>in oz.</i>	Gewicht in gr. <i>Weight</i> <i>in gs.</i>	Höhe in mm <i>Height</i> <i>in inch</i>	Ø in mm <b>LxB</b> <i>Ø in inch</i>
<b>nori.</b>	schwarz bisquit Gl. 47					

<b>Servierpodest 16 cm Relief</b>	001.771077	2		425	40 / 1.6	156 / 6.1
<i>Serving pedestal relief / Alzata rilievo / Piédestal à servir avec relief</i>						

<b>Platte rund 37,5 cm Vollrelief</b>	001.771078	2		1.320	12 / 0.5	378 / 14.9
<i>Plate flat full relief / Piatto piano rot. rilievo / Assiette plateavec relief plein</i>						

Artikelbezeichnung <i>Description of item</i>	Artikel Nr. <i>Item no.</i>	VE <i>PU</i>	Inhalt in ltr. <b>randvoll</b> <i>Volume</i> <i>in oz.</i>	Gewicht in gr. <i>Weight</i> <i>in gs.</i>	Höhe in mm <i>Height</i> <i>in inch</i>	Ø in mm <b>LxB</b> <i>Ø in inch</i>
<b>nori.</b>	schwarz bisquit (ig) Gl. 46					

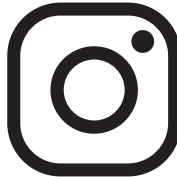
<b>Dipschale 7 cm Relief (innen glasiert)</b>	001.771076	6	0,12 / 4.0	108	51 / 2.0	72 / 2.8
<i>Dip bowl relief / Bolo rilievo / Bol de dip avec relief</i>						



Ihr Fachhändler / your dealer:



/seltmannweiden



/seltmannporzellan



/company/porzellanfabriken-  
christian-seltmann-gmbh



hotel.seltmann.com

**PORZELLANFABRIKEN CHRISTIAN SELTMANN GMBH** | Postfach 2040 / 92610 Weiden / Germany  
Tel.: +49 961 / 204-0 | Fax: +49 961 / 204-119 | E-Mail: hotel@seltmann.com

[www.seltmann.com](http://www.seltmann.com)

**MADE IN GERMANY**

der Umwelt zuliebe